

Comitato Scientifico

Maria Ina Arnone

Silvia Caianiello

Vittorio de Franciscis

Maurizio Ribera d'Alcalá

Marco Signore

**Pensiero umano
e intelligenza artificiale:
relazioni pericolose?**

Segreteria Organizzativa

Stazione Zoologica

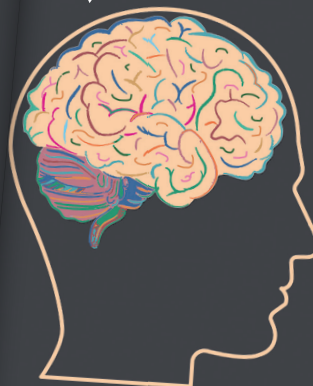
Anton Dohrn

Margherita Groeben

E-mail: scienzasocieta@szn.it

Tel: 081-5833310

Fax: 081-7641355



La Stazione Zoologica Anton Dohrn, fin dalla sua fondazione, ha fatto sua l'esigenza di comunicare la Scienza a un pubblico di non soli addetti ai lavori. L'Acquario pubblico è stato il simbolo di questa vocazione.

Con la costituzione nel 2008 di un Comitato Scienza e Società si è voluta consolidare e sviluppare questa tradizione, creando un canale di comunicazione con il grande pubblico su temi di attualità nel campo delle scienze biologiche. Aderiscono al Comitato istituzioni scientifiche, culturali e accademiche che contribuiscono a delineare il programma scientifico annuale.

Disponiamo di un numero sempre più grande di tecnologie che producono e rendono accessibili dati sulla realtà che ci circonda.

Per estrarre l'informazione che contengono ed utilizzarla per fare previsioni, prendere decisioni o farle prendere in maniera autonoma a macchine, sviluppiamo software sempre più sofisticato che raggruppiamo sotto il nome generico di Intelligenza Artificiale (AI). Il nome suggerisce una similarità, pur con i limiti di procedure sviluppate da relativamente poco tempo, tra il funzionamento di un programma di AI e quello del nostro cervello, evocando, come in alcuni classici della fantascienza, la possibilità di macchine più intelligenti dell'uomo, che pure le disegnerebbe. Quanto conosciamo del funzionamento del nostro cervello elaboratore di pensiero razionale ma anche sorgente di creatività ed emozioni? Fino a che punto l'AI ne riproduce le modalità ed ha, pertanto, le stesse potenzialità? Quali sono i vantaggi ed i rischi di un uso sempre più diffuso dell'AI?

Incontro-dibattito:

***Pensiero umano
e intelligenza artificiale:
relazioni pericolose?***

Stazione Zoologica Anton Dohrn di Napoli
Sala Conferenze

6 Novembre 2018 - 17:00

Introduce e modera

- **Maurizio Ribera d'Alcalá**
Stazione Zoologica Anton Dohrn

Intervengono

- **Roberto Prevete**
*Dipartimento di Ingegneria Elettrica
e delle Tecnologie dell'Informazione,
Università di Napoli Federico II.*
Reti neurali artificiali: dai modelli simulativi
del cervello al nuovo rinascimento della IA
- **Alberto Zani**
*Cognitive Neuroscience ERP Lab del CNR (Milano);
Dipartimento di Scienze Biomediche per
la Salute - Scuola di scienze motorie,
Università Statale di Milano*
Mente e cervello naturali ed artificiali
- **Guglielmo Tamburrini**
*Dipartimento di Ingegneria elettrica e
delle Tecnologie dell'Informazione,
Università di Napoli Federico II*
Autonomia delle macchine intelligenti
e autonomia dell'uomo

a seguire

Napoli e le macchine pensanti.
Ricordo di Eduardo Caianiello
G. Tamburrini