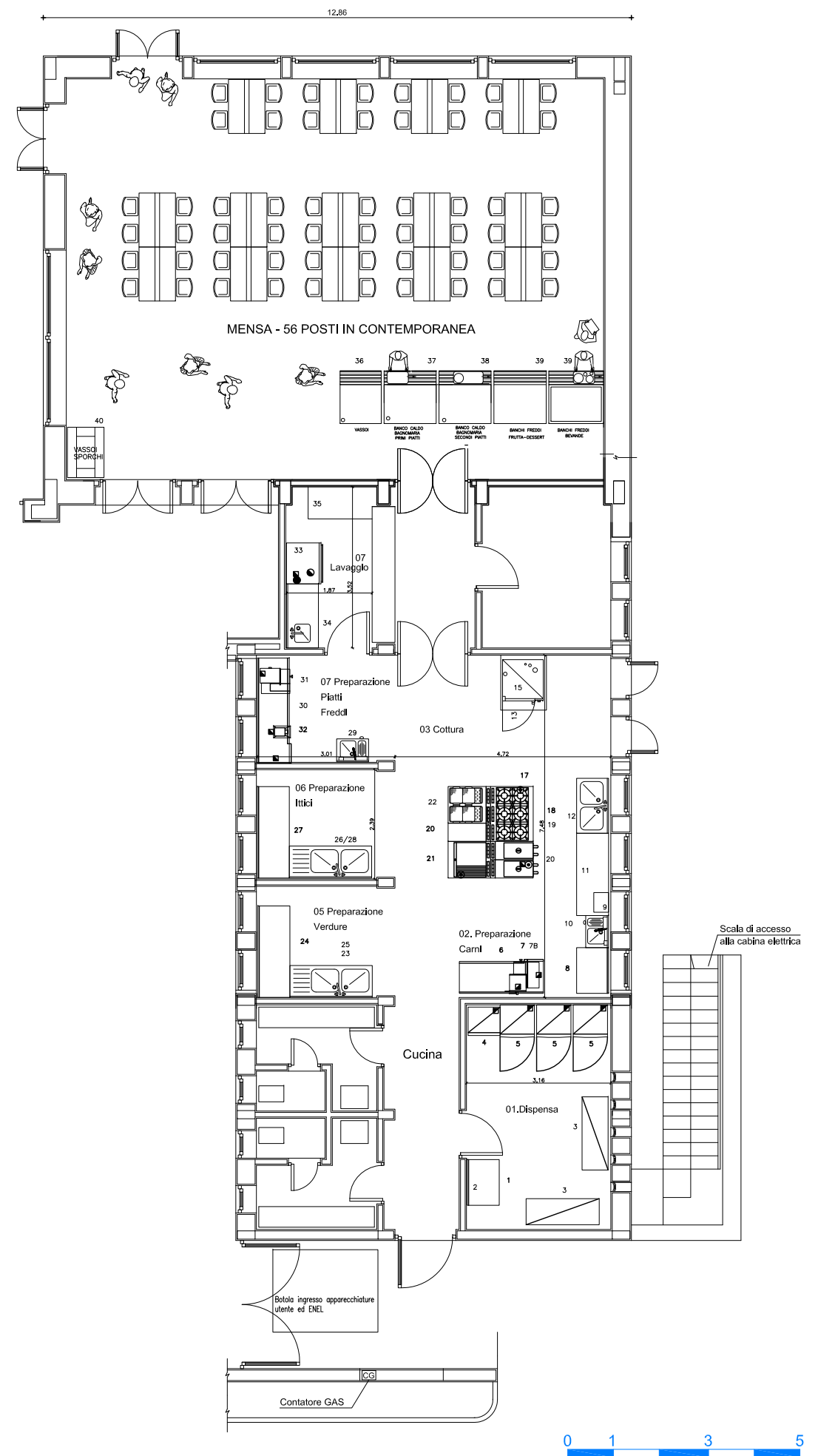
 Casina del Boscetto futuro Darwin Dohrn Museum  
individuazione dei locali destinati a Mensa

Fornitura ed installazione di arredi e attrezzature da cucina per la mensa della Stazione Zoologica Anton Dohrn ubicata nell'edificio denominato Casina del Boscetto	
Denominazione ambienti - rif. Layout funzionale	N. ELEMENTI
<b>01 - DISPENSA</b>	
Tavolo con alzatina e ripiano inferiore in acciaio AISI 304, con porte scorrevoli spessore 50mm	1
Dimensioni (LxPxA) 1200x700x1000 mm	
Mensola con staffe, 1000mm	1
Scaffale 4 Ripiani INOX AISI 304 D mensioni (LxPxA) 1600x600x2000 mm	2
FREEZ 670 LT 1 PORTA -25/-22°C - Temperatura variabile da -15 °C a -22 °C per carne, pesce e latticini	1
Frigo 670 litri, 1 porta, in acciaio inox AISI 304 -2+10°C	3
<b>02 - PREPARAZIONE CARNI</b>	
TAVOLO REFRIGERATO 3 VANI con alzatina - R290 Dimensioni (LxPxA) 1700x700x950 mm	1
AFFETTATRICE VERTICALE - 350 mm - TRASM. CINGHIA - per uso intensivo	1
TRITACARNE GRATTUGIA BOCCA INOX 22	1
Tavolo in acciaio inox AISI 304 con piano di lavoro e ripiano inferiore	1
STERILIZZA COLTELLI ELETTRICO A MURO	1
LAVAMANI A PAVIMENTO CON VANO RIFIUTI E COMANDO A GINOCCHIO, 1 VASCA	1
TAVOLO in acciaio inox AISI 304 con piano di lavoro e ripiano inferiore DIM 1800x900x950 mm	1
LAVATOIO 2 VASCHE 500X500MM, 1200mm - Dimensioni (LxPxA) 1200x700x1000 mm COMPLETO DI RUBINETTO MONOF. CON LEVA GOMITO DA 3/4", comprensivo di sifone e tutte le raccorderie	1
<b>03 - COTTURA</b>	
FORNO COMBINATO 10 GN 1/1 - GAS	1
BASE APERTA CON SUPPORTO TEGLIE PER FORNO	1
CAPPA SENZA MOTORE PER FORNI GN 1/1	1
Tavolo armciato caldo con ripiani e porte scorrevoli - Dimensioni (LxPxA) 1600x700x900 mm	1
CAPPA CENTRALE IN AISI 304 con filtri 2400x2200 mm	1
CUCINA GAS TOP 6X10KW FUOCHI (GHISA) Dimensioni (LxPxA) 1200x900x250 mm + BASE NEUTRA SOTTOSTANTE	1
CUOCIPASTA GAS 2 VASCHE 40 LT + 3 CESTELLI GN 1/3 PER CUOCIPASTA	1
ELEMENTO NEUTRO TOP 1 CASSETTO completo 400 MM PROFONDITA' 900mm	1
TOP GAS PIASTRA LISCIA/RIGATA INCLINATA + BASE NEUTRA PROFONDITA' 900mm	1
FRIGGIT GAS 23+23LT-2 VASCHE+ 2 CESTI PROFONDITA' 900mm	1
<b>04 - PREP. VERDURE</b>	
LAVATOIO 2 VASCHE, 1800MM - Dimensioni (LxPxA) 1800x700x1000 mm	1
COMPLETO DI RIPIANO INFERIORE E ANTE, RUBINETTO MONOF. CON LEVA GOMITO DA 3/4", sifone e tutte le raccorderie	
TAVOLO CON ALZATINA DA 2000mm	1
Mensola con staffe 1800 mm	1
<b>05 - PREP. ITTICI</b>	
LAVATOIO 2 VASCHE, 1800MM - Dimensioni (LxPxA) 1800x700x1000 mm	1
COMPLETO DI RIPIANO INFERIORE E ANTE, RUBINETTO MONOF. CON LEVA GOMITO DA 3/4", sifone e tutte le raccorderie	
TAVOLO CON ALZATINA DA 2000mm	1
Mensola con staffe 1800 mm	1
<b>06 - PREP. FREDDI</b>	
LAVAMANI A PAVIMENTO CON VANO RIFIUTI E COMANDO A GINOCCHIO, 1 VASCA	1
TAVOLO REFRIGERATO 3 VANI con alzatina - R290 Dimensioni (LxPxA) 1700x700x950 mm	1
AFFETTATRICE VERTICALE - 350 mm - TRASM. CINGHIA - per uso intensivo	1
Tritacarne/Grattugia con motore ventilato con gruppo di macinazione in acciaio AISI 304	1
<b>07 - LAVAGGIO</b>	
Lavastoviglie a capottina, con sollevamento capotta manuale con addolcitore acqua continuo, Munita di accessori/cesti per lavaggio piatti, bicchieri, vassoi.	1
Tavolo con alzata e vasca a sx, 1400mm completo di rubinetto monoforo con comando a leva	1
Tavolo con alzatina su tre lati e ripiano inferiore in acciaio AISI 304 Dimensioni (LxPxA) 1400x700x1000 mm	1
<b>08 - SELF</b>	
ELEMENTO PORTA VASSOI/POSATE/PANE	1
Bagnomaria PRIMI con capacità 3 contenitori (da comprendere nell'offerta) compreso di sovrastruttura	1
Bagnomaria SECONDI con capacità 3 contenitori (da comprendere nell'offerta) compreso di sovrastruttura	1
BANCO FREDDI Self Service	2
Vasca refrigerata a ponte - 3 GN compreso di sovrastruttura	2
CARRELLO PORTA VASSOI SPORCHI da 30 (con rotelle)	2
<b>09 - MENSA</b>	
TAVOLI MONOBLOCCO da mensa con 4 sedie struttura resistente per uso intensivo con sedute girevoli 1300x800 mm - materiale ignifugo e certificato	14



**ALLEGATO A.1 - . Fornitura ed installazione di arredi e attrezzature da cucina per la mensa della Stazione Zoologica Anton Dohrn ubicata nell'edificio denominato Casina del Boschetto**

<b>Denominazione ambienti - rif. Layout funzionale</b>		
	<b>01 - DISPENSA</b>	<b>N. ELEMENTI</b>
1	Tavolo con alzatina e ripiano inferiore in acciaio AISI 304, con porte scorrevoli spessore 50mm Dimensioni (LxPx) 1200x700x1000 mm	<b>1</b>
2	Mensola con staffe, 1000mm	<b>1</b>
3	Scaffale 4 Ripiani INOX AISI 304 Dimensioni (LxPx) 1600x600x2000 mm	<b>2</b>
4	FREEZ 670 LT 1 PORTA -15/-22°C - Temperatura variabile da -15 °C a -22 °C per carne, pesce e latticini	<b>1</b>
5	Frigo 670 litri, 1 porta, in acciaio inox AISI 304 -2+10°C	<b>3</b>
<b>02 - PREPARAZIONE CARNI</b>		
6	TAVOLO REFRIGERATO 3 VANI con alzatina - R290 Dimensioni (LxPx) 1700x700x950 mm	<b>1</b>
7	AFFETTATRICE VERTICALE - 350 mm - TRASM. CINGHIA - per uso intensivo	<b>1</b>
7B	TRITACARNE GRATTUGIA BOCCA INOX 22	<b>1</b>
8	Tavolo in acciaio inox AISI 304 con piano di lavoro e ripiano inferiore	<b>1</b>
9	STERILIZZA COLTELLI ELETTRICO A MURO	<b>1</b>
10	LAVAMANI A PAVIMENTO CON VANO RIFIUTI E COMANDO A GINOCCHIO, 1 VASCA	<b>1</b>
11	TAVOLO in acciaio inox AISI 304 con piano di lavoro e ripiano inferiore DIM 1800x900x950 mm	<b>1</b>
12	LAVATOIO 2 VASCHE 500X500MM, 1200mm - Dimensioni (LxPx) 1200x700x1000 mm COMPLETO DI RUBINETTO MONOF. CON LEVA GOMITO DA 3/4", comprensivo di sifone e tutte le raccorderie	<b>1</b>
<b>03 - COTTURA</b>		
13	FORNO COMBINATO 10 GN 1/1 - GAS	<b>1</b>
14	BASE APERTA CON SUPPORTO TEGLIE PER FORNO	<b>1</b>
15	CAPPA SENZA MOTORE PER FORNI GN 1/1	<b>1</b>
16	Tavolo armadiato caldo con ripiani e porte scorrevoli - Dimensioni (LxPx) 1600x700x900 mm	<b>1</b>
17	CAPPA CENTRALE IN AISI 304 con filtri 2400x2200 mm	<b>1</b>
18	CUCINA GAS TOP 6X10KW FUOCHI(GHISA) Dimensioni (LxPx) 1200x900x250 mm + BASE NEUTRA SOTTOSTANTE	<b>1</b>
19	CUOCIPASTA GAS 2 VASCHE 40 LT + 3 CESTELLI GN 1/3 PER CUOCIPASTA	<b>1</b>
20	ELEMENTO NEUTRO TOP 1 CASSETTO completo 400 MM PROFONDITA' 900mm	<b>1</b>
21	TOP GAS PIASTRA LISCIA/RIGATA INCLINATA + BASE NEUTRA PROFONDITA' 900mm	<b>1</b>
22	FRIGGIT.GAS 23+23LT-2 VASCHE+ 2 CESTI PROFONDITA' 900mm	<b>1</b>
<b>04 - PREP. VERDURE</b>		
23	LAVATOIO 2 VASCHE, 1800MM - Dimensioni (LxPx) 1800x700x1000 mm COMPLETO DI RIPIANO INFERIORE E ANTE, RUBINETTO MONOF. CON LEVA GOMITO DA 3/4", sifone e tutte le raccorderie	<b>1</b>
24	TAVOLO CON ALZATINA DA 2000mm	<b>1</b>
25	Mnesola con staffe 1800 mm	<b>1</b>
<b>05 - PREP. ITTICI</b>		

26	LAVATOIO 2 VASCHE, 1800MM - Dimensioni (LxPxA) 1800x700x1000 mm COMPLETO DI RIPIANO INFERIORE E ANTE, RUBINETTO MONOF. CON LEVA GOMITO DA 3/4", sifone e tutte le raccorderie	1
27	TAVOLO CON ALZATINA DA 2000mm	1
28	Mnesola con staffe 1800 mm	1
<b>06 - PREP. FREDDI</b>		
29	LAVAMANI A PAVIMENTO CON VANO RIFIUTI E COMANDO A GINOCCHIO, 1 VASCA	1
30	TAVOLO REFRIGERATO 3 VANI con alzatina - R290 Dimensioni (LxPxA) 1700x700x950 mm	1
31	AFFETTATRICE VERTICALE - 350 mm - TRASM. CINGHIA - per uso intensivo	1
32	Tritacarne/Grattugia con motore ventilato con gruppo di macinazione in acciaio AISI 304	1
<b>07 - LAVAGGIO</b>		
33	Lavastoviglie a capottina, con sollevamento capotta manuale con addolcitore acqua continuo, Munita di accessori/cesti per lavaggio piatti, bicchieri, vassoi.	1
34	Tavolo con alzata e vasca a sx, 1400mm completo di rubinetto monoforo con comando a leva	1
35	Tavolo con alzatina su tre lati e ripiano inferiore in acciaio AISI 304 Dimensioni (LxPxA) 1400x700x1000 mm	1
<b>08- SELF</b>		
36	ELEMENTO PORTA VASSOI/POSATE/PANE	1
37	Bagnomaria PRIMI con capacità 3 contenitori (da comprendere nell'offerta) compreso di sovrastruttura	1
38	Bagnomaria SECONDI con capacità 3 contenitori (da comprendere nell'offerta) compreso di sovrastruttura	1
39	BANCO FREDDI Self Service Vasca refrigerata a ponte - 3 GN compreso di sovrastruttura	2
40	CARRELLO PORTA VASSOI SPORCHI da 30 (con rotelle)	2
<b>09-MENSA</b>		
41	TAVOLI MONOBLOCCO da mensa con 4 sedie struttura resistente per uso intensivo con sedute girevoli 1300x800 mm - materiale ignifugo e certificato	14